



甲状腺検診

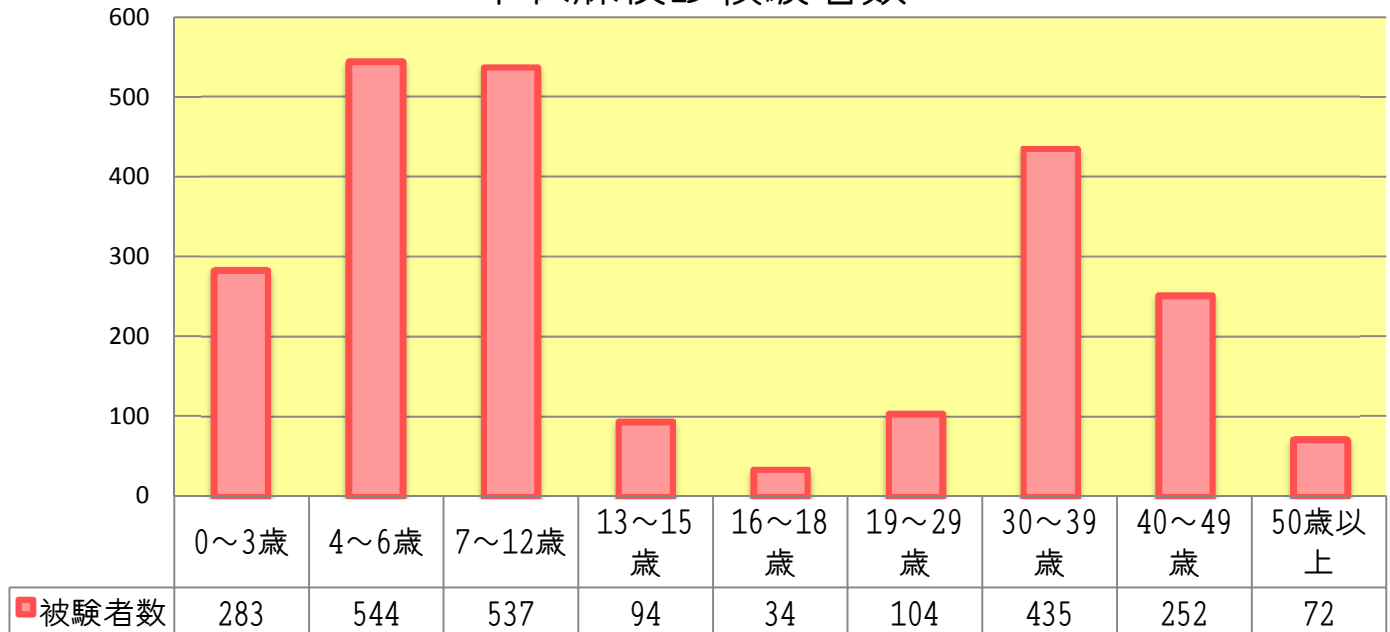
2013年3月から始まった甲状腺検診は9月末までで2355名の方が受診されました。

震災当時 高校生又は18歳以下だった方(お誕生日が1992年4月2日以降) → 無料

上記以外の成人の方 → お一人 1,000円

検診ご希望の方は下記の日程表をご覧ください、ご連絡下さい。

甲状腺検診被験者数



NEWS

★ たらちね2周年記念講演会 西尾正道 講演会 放射線の光と影… ここに住み続けるリスク

10月26日(土) 13:30開場 14:00開演 16:30終了

場所: いわき市文化センター4F 大会議室 いわき市平字堂根町1-4

★ 甲状腺検診

10月14日(月) 10:00～16:00 担当医: 西尾正道 先生 検診場所: エピスポディサポート (郡山市)

10月19日(土) 14:00～17:30 担当医: 野宗義博 先生 検診場所: 二本松福祉センター3階 第3会議室 (二本松市)

10月23日(水) 14:00～17:30 担当医: 藤田操 先生 検診場所: いわき放射能市民測定室たらちね(いわき市)

10月27日(日) 9:00～15:30 担当医: 西尾正道 先生 検診場所: いわき放射能市民測定室たらちね(いわき市)

★ 《沖縄・球美の里》子ども保養プロジェクト

第18次保養 2013年11月20日～2013年12月3日 申込受付 10/25まで

第19次保養 2013年12月19日～2013年12月27日(予定) 申込受付 10/10～11/11 ※小中学生のみの参加

第20次保養 2014年1月1日～2014年1月9日(予定) 申込受付 10/10～11/11 ※小中学生のみの参加

★ NPO法人 沖縄・球美の里 いわき事務局スタッフ募集中♪

勤務内容: 保養準備～参加希望者受け入れ、送り出し準備作業 福島県内⇄羽田空港付添など…

年齢・性別: 30歳～60歳ぐらいまでの女性

いわき事務局では原発事故で被曝し、今も暮らしの中で被曝を重ねる子どもたちの健康を守るために役立ちたいという方を募集しています。興味のある方、ぜひ、お問い合わせください。

★ 会員募集中

正会員 一口 12,000円

(お1人で複数口の加入も受け付けております)

賛助会員 一口 3,000円

子どもの未来といのちを守り育てるため、私たち「たらちね」と共に歩み、その活動にお力添えくださいますようお願い申し上げます。

いわき放射能市民測定室 たらちね

〒971-8162 福島県いわき市小名浜花畑町11-3 カネマンビル3F

TEL/FAX 0246-92-2526

メールアドレス tarachine@bz04.plala.or.jp

HP <http://www.iwakisokuteishitu.com/>